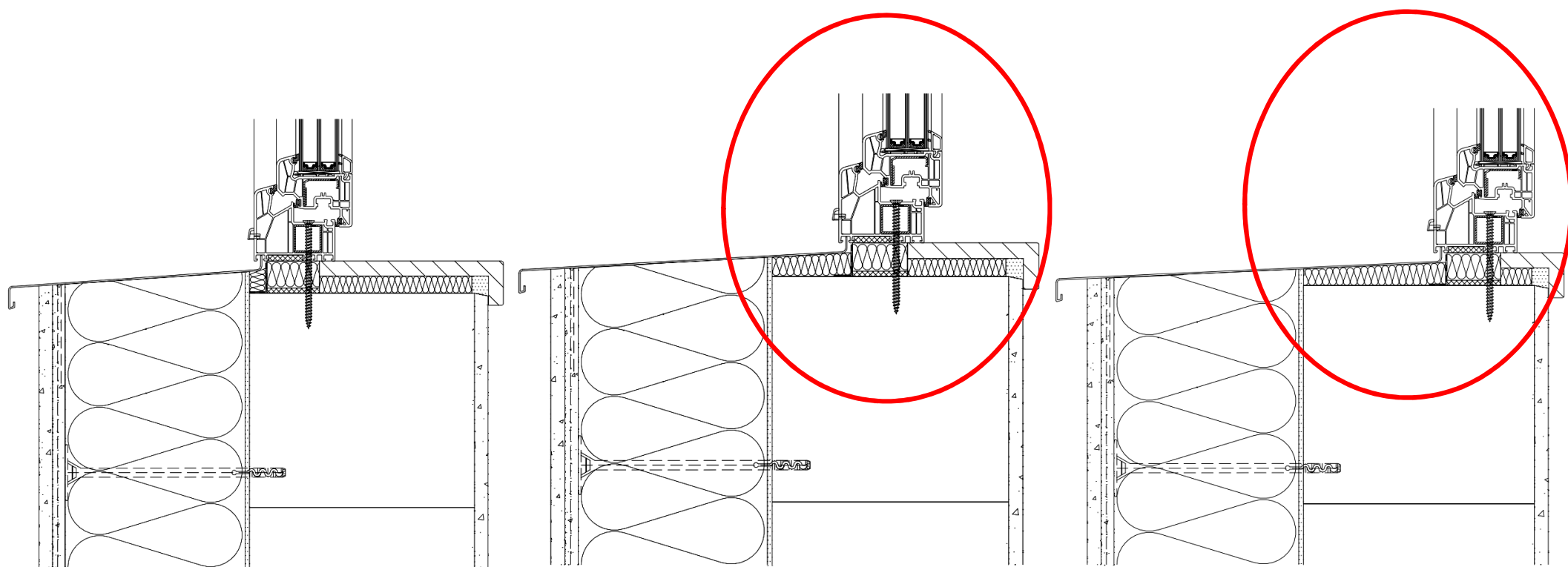


Tabulka 3 - Posouzení lineárního činitele prostupu tepla tepelné vazby ostění

typ lineární tepelné vazby	Vypočítaný lineární činitel prostupu tepla ψ_k [W/mK]	Požadavek ČSN 73 0540-2 ψ_N [W/mK]	Doporučení ČSN 73 0540-2 ψ_{rec} [W/mK]	Doporučení ČSN 73 0540-2 pro pasivní domy ψ_{pas} [W/mK]	Hodnocení
ostění poloha 1	0,042	0,10	0,03	0,01	VYHOVÍ
ostění poloha 2	0,080	0,10	0,03	0,01	VYHOVÍ
ostění poloha 3	0,123	0,10	0,03	0,01	NEVYHOVÍ

Tabulka 4 - Posouzení nejnižších vnitřních povrchových teplot

Hodnocený detail	Vypočítaná nejnižší povrchová teplota na výplni otvorů [°C]	Vypočítaná nejnižší povrch. teplota na stavební konstrukci [°C]	Doporučení ČSN 73 0540-2 na nejnižší povrch. teplotu na výplních otvorů [°C]	Požadavek ČSN 73 0540-2 na nejnižší povrch. teplotu na ostatních konstrukcích [°C]	Hodnocení
ostění poloha 1	13,82	17,27	8,62	11,96	VYHOVÍ
ostění poloha 2	13,81	16,99	8,62	11,96	VYHOVÍ
ostění poloha 3	13,80	16,27	8,62	11,96	VYHOVÍ



Tabulka 4 - Posouzení nejnižších vnitřních povrchových teplot

Hodnocený detail	Vypočítaná nejnižší povrchová teplota na výplni otvorů [°C]	Vypočítaná nejnižší povrch. teplota na stavební konstrukci [°C]	Doporučení ČSN 73 0540-2 na nejnižší povrch. teplotu na výplních otvorů [°C]	Požadavek ČSN 73 0540-2 na nejnižší povrch. teplotu na ostatních konstrukcích [°C]	Hodnocení
parapet poloha 1	13,44	16,08	8,62	11,96	VYHOVÍ
parapet poloha 2	13,47	15,85	8,62	11,96	VYHOVÍ
parapet poloha 3	-	-	8,62	11,96	-

Tabulka 3 - Posouzení lineárního činitele prostupu tepla tepelné vazby parapetu

typ lineární tepelné vazby	Vypočítaný lineární čítel prostupu tepla ψ_k [W/mK]	Požadavek ČSN 73 0540-2 ψ_N [W/mK]	Doporučení ČSN 73 0540-2 ψ_{rec} [W/mK]	Doporučení ČSN 73 0540-2 pro pasivní domy ψ_{pas} [W/mK]	Hodnocení
parapet poloha 1	0,091	0,10	0,03	0,01	VYHOVÍ
parapet poloha 2	0,157	0,10	0,03	0,01	NEVYHOVÍ
parapet poloha 3	-	0,10	0,03	0,01	-